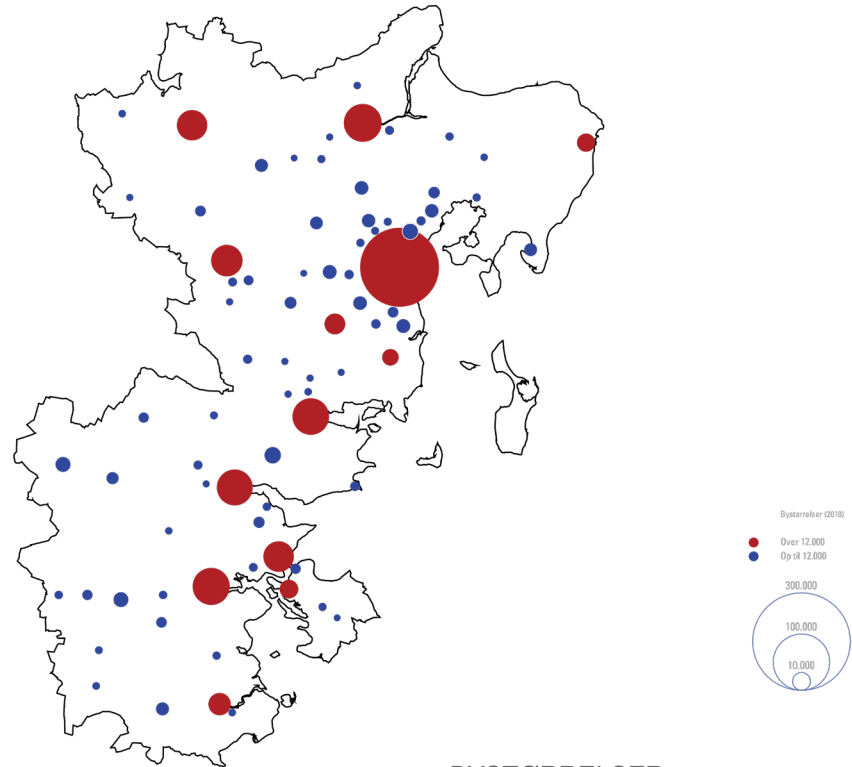
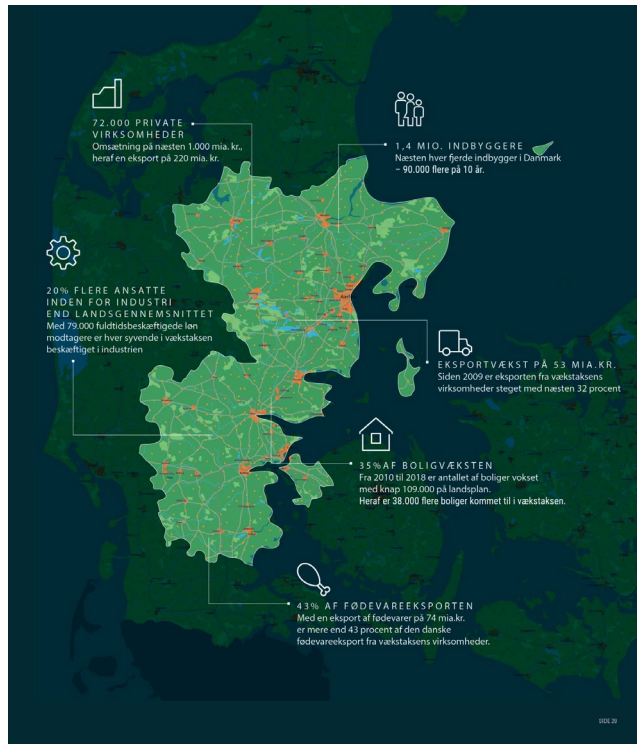


UDVIKLINGSMØNSTRE I ØSTJYLLAND

An aerial photograph of East Jutland, Denmark, showing a dense network of roads and waterways. The landscape is a mix of green fields, brown earth, and blue water. The roads are highlighted in white, and the waterways are highlighted in blue. The sky is a pale, hazy blue.

HOLGER BISGAARD, BYPLANKONSULENT, BISGAARDS KONTOR

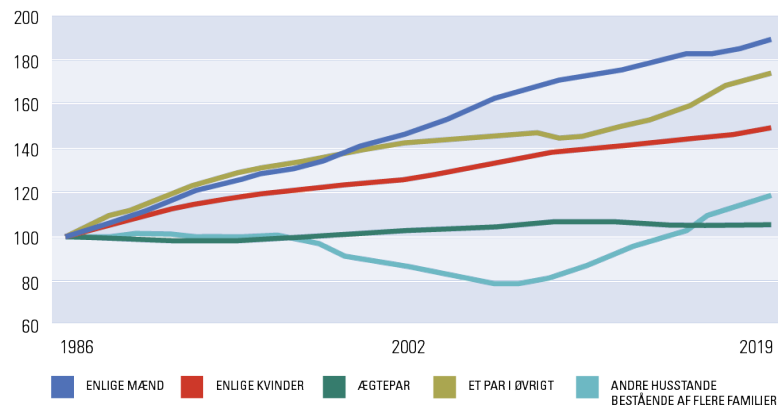
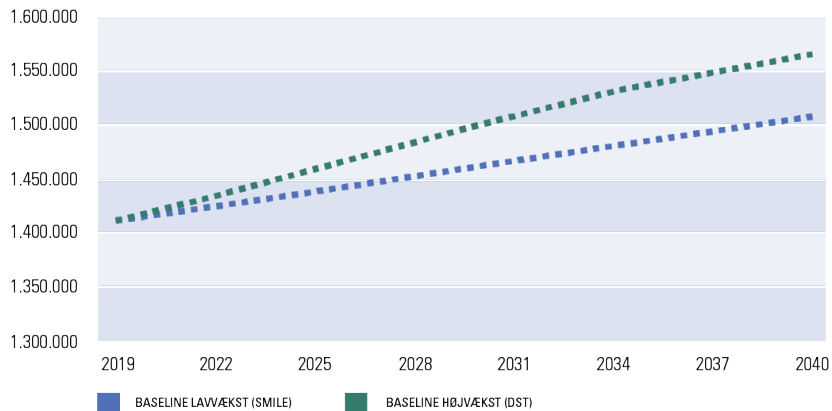
HVEM ER VI?



BYSTØRRELSER

VI BLIVER FLERE OG DER KOMMER FLERE SINGLER

DEN KLASSISKE FAMILIE STAGNERER I ANTAL, MENS ANTALLET AF SPECIELT ENLIGE MÆND STIGER



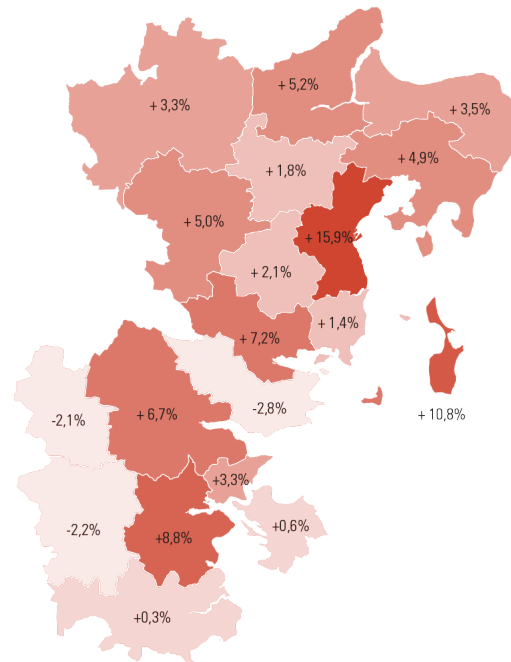
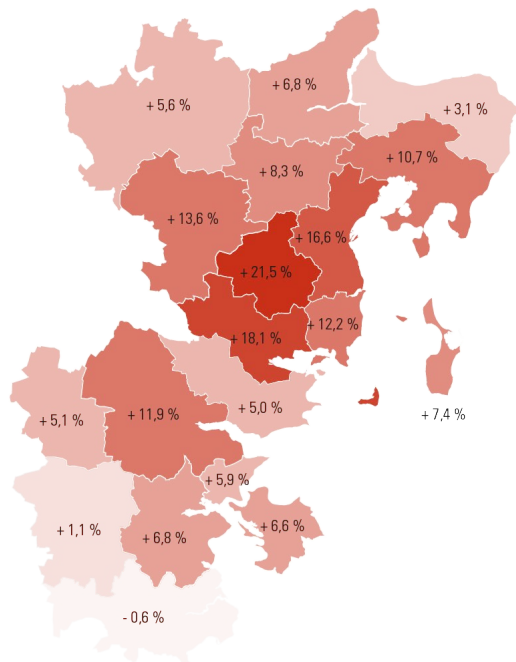
BEFOLKNINGSFREMSKRIVNING FOR
ØSTJYLLAND

PÅ VEJ MOD ET STRUKTURBILLEDE FOR ØSTJYLLAND

05/12/2019

UDVIKLINGEN I FAMILIEFORMERNE I
ØSTJYLLAND

VÆKSTEN FORDELER SIG FORSKELLIGT EFTER KONJUNKTUREN



HØJVÆKSTSCENARIE 2019-2040 (Danmarks
Statistik)

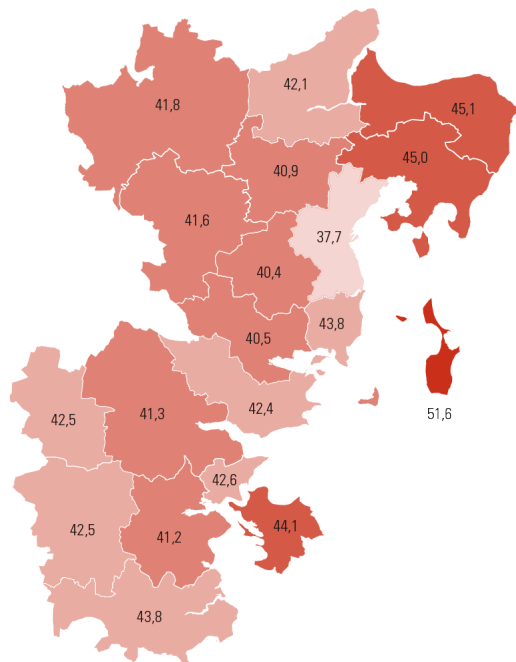
PÅ VEJ MOD ET STRUKTURBILLEDE FOR ØSTJYLLAND

05/12/2019

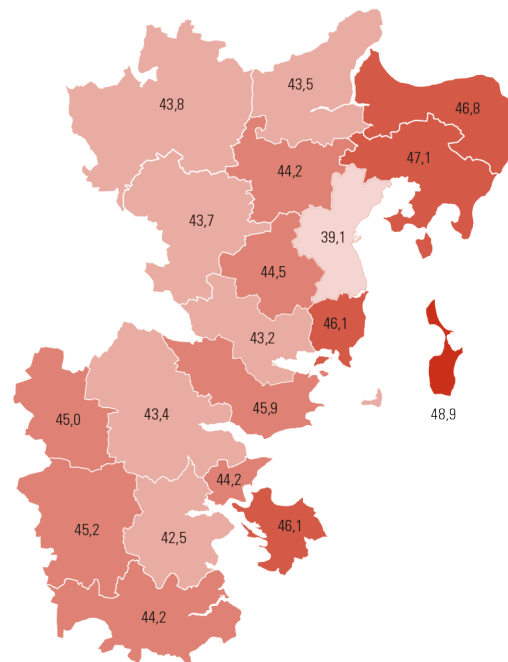
LAVVÆKSTSCENARIE 2019-2040
(SMILE)

VI BLIVER ÆLDRE

GENNEMSNITSALDEREN 2019-2040

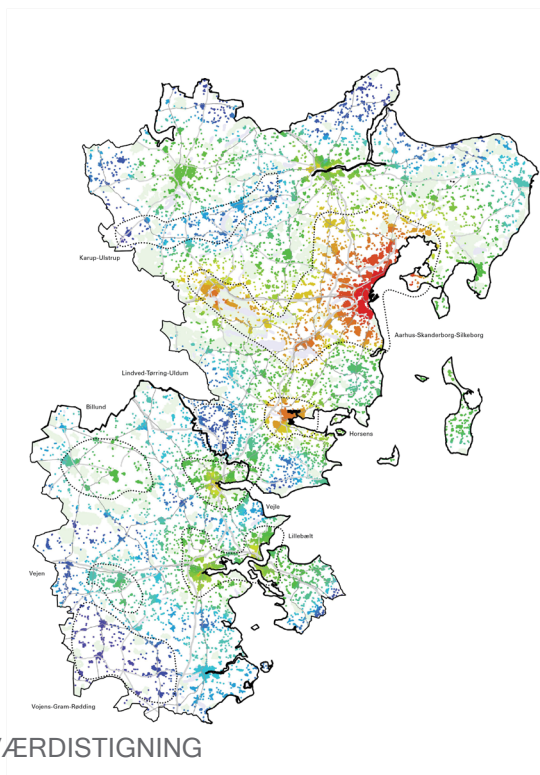


2019 (Danmarks Statistik)

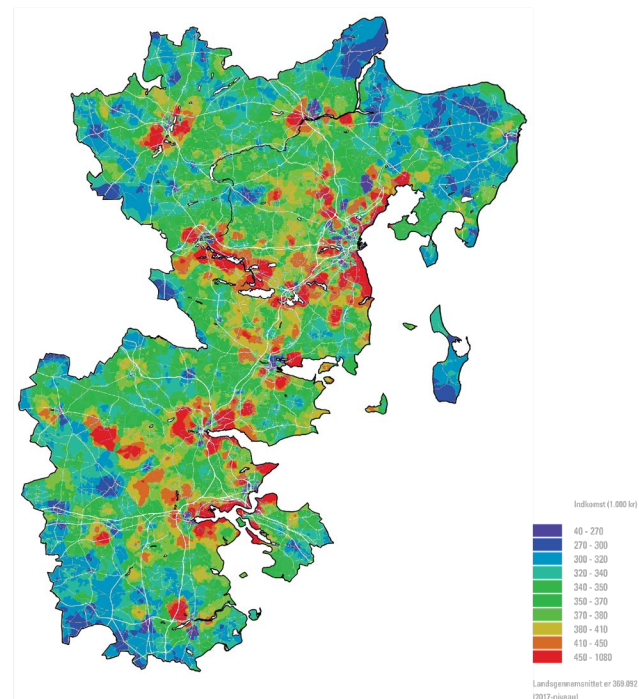


FORVENTET 2040 (Danmarks Statistik)

STORE FORSKELLE I INDKOMST OG I STIGNINGER I FAST EJENDOM



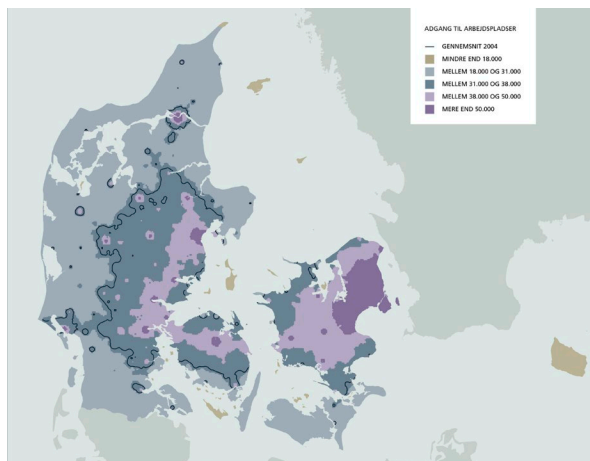
EJENDOMSVÆRDIØSTIGNING



HUSSTANDSINDKOMST

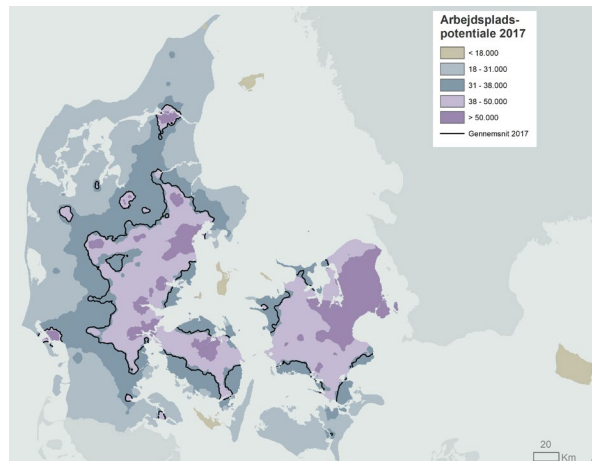
STØRST MULIG ADGANG TIL ARBEJDSPLADSER

VI BLIVER NØDT TIL AT LÅNE HOS HINANDEN

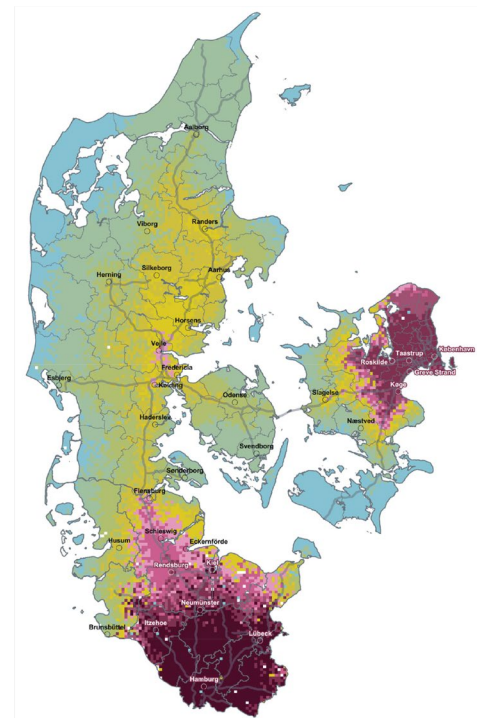


ARBEJDSPLADSPOTENTIALE
2004

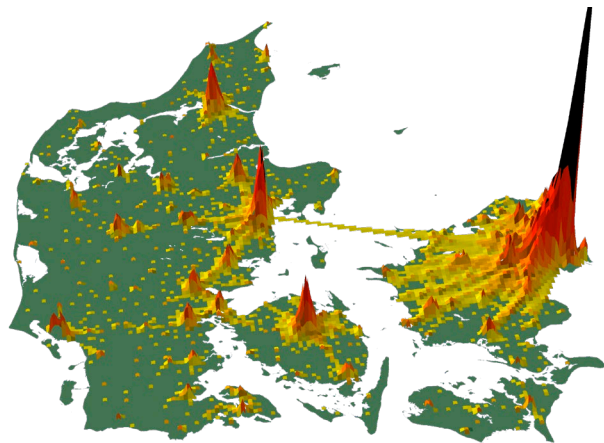
PÅ VEJ MOD ET STRUKTURBILLEDE FOR ØSTJYLLAND



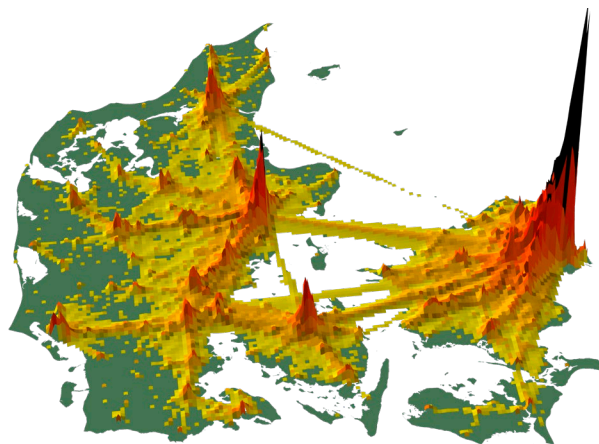
ARBEJDSPLADSPOTENTIALE
2017



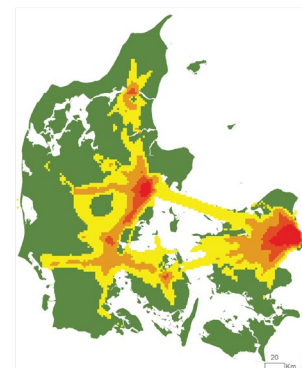
PENGLING 1982 OG 2017



1982



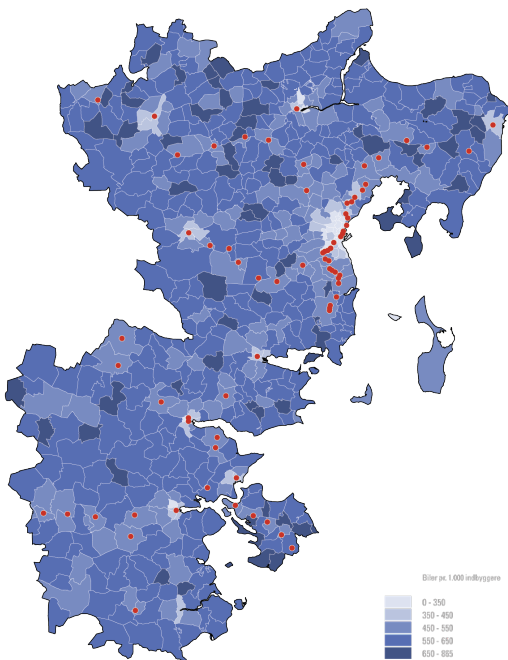
2017



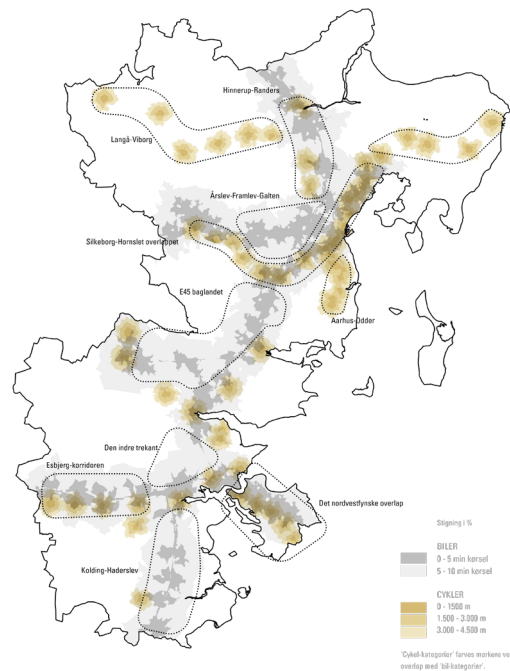
DIFF. 2012-2017

ADGANG TIL MOTORVEJ, JERNBANE OG BILEJERSKAB

- Adgang til motorvej inden for 10 min. 1 mio. indbyggere
- Adgang til jernbane inden for 10 min. 600.000 indbyggere
- Adgang til jernbane inden for 15. min. 800.000 indbyggere
- Stationers beliggenhed illustrerer også bytæthed
- Landsgennemsnittet er 445 pr. 1000 indbyggere. Østjylland 480.



BILEJERSKAB OG STATIONER



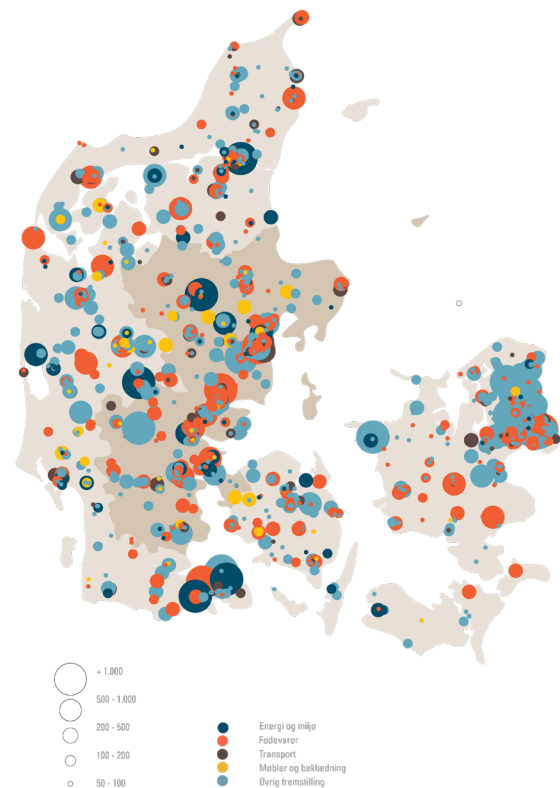
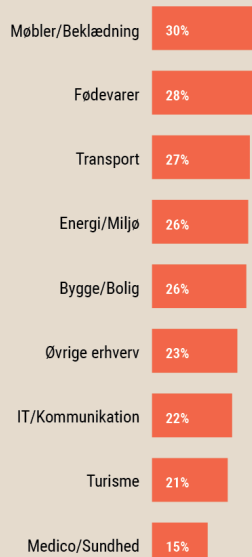
ADGANG TIL HOVEDINFRASTRUKTUR

ØSTJYLLAND STÅR STÆRKT

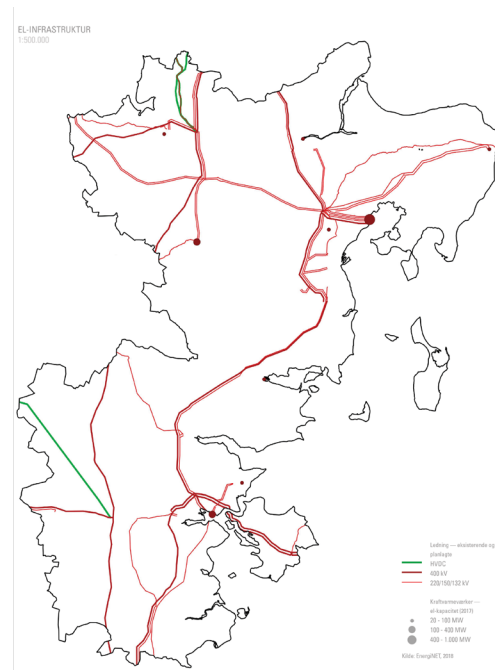
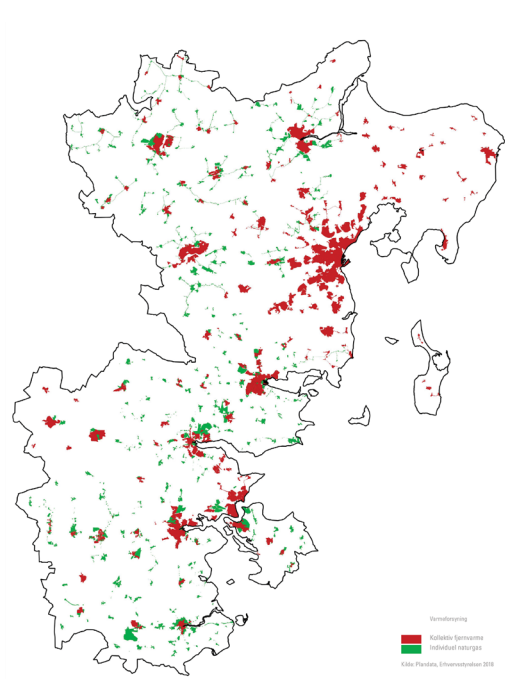
- Der er 355.000 fuldtidsjob i det private erhvervsliv
- Det svarer til 65% af den samlede arbejdsstyrke
- Eksporten fra Østjylland er på 220 mia. kr.
- Steget med 53 mia. kr. på 10 år
- Tyskland er det vigtigste marked

BESKÆFTIGEDE I VÆRDIKÆDERNE

Andel af hele landet



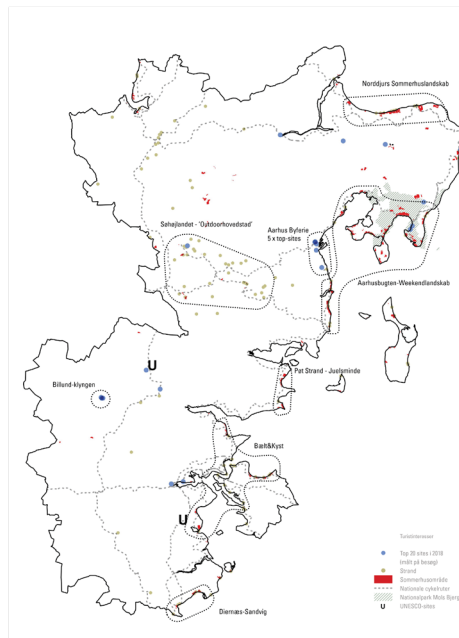
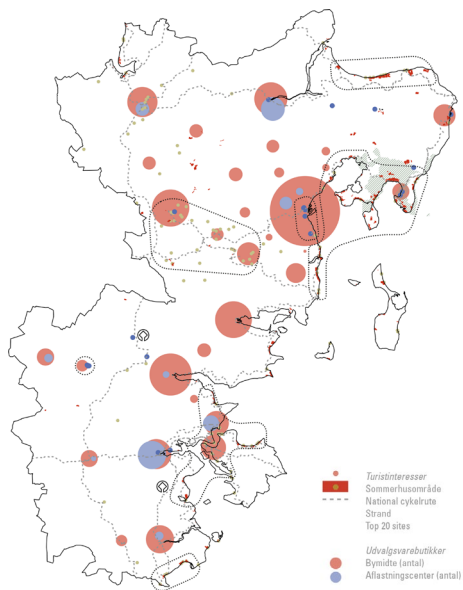
VARME OG EL INFRASTRUKTUR



VARMEFORSYNING

EL INFRASTRUKTUR

TURISME, DETAILHANDEL OG FRITIDSLANDSKABET



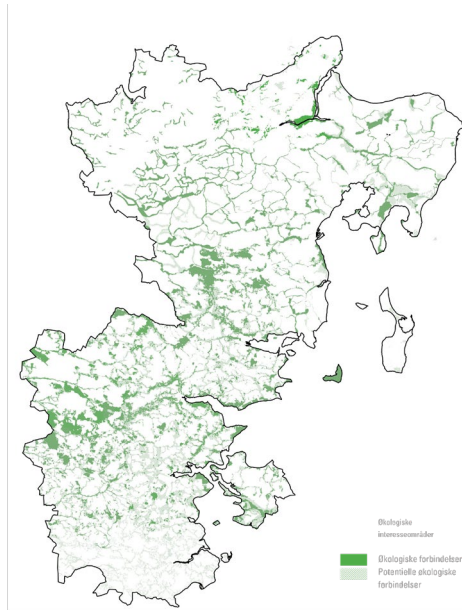
UDVALGSVAREHANDEL OG
TURISTINTERESSER

PÅ VEJ MOD ET STRUKTURBILLEDE FOR ØSTJYLLAND

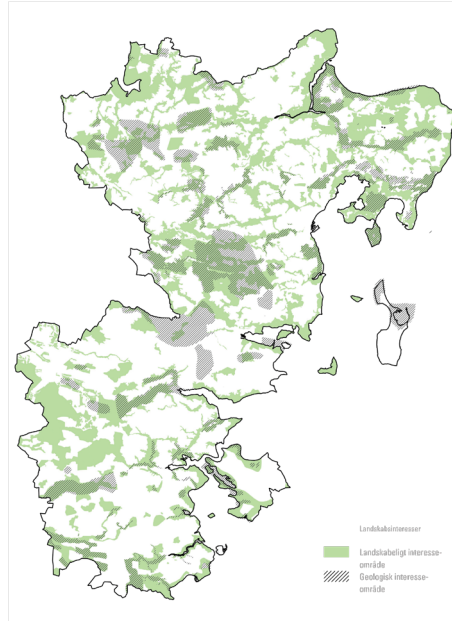
05/12/2019

FRITIDSLANDSKABET

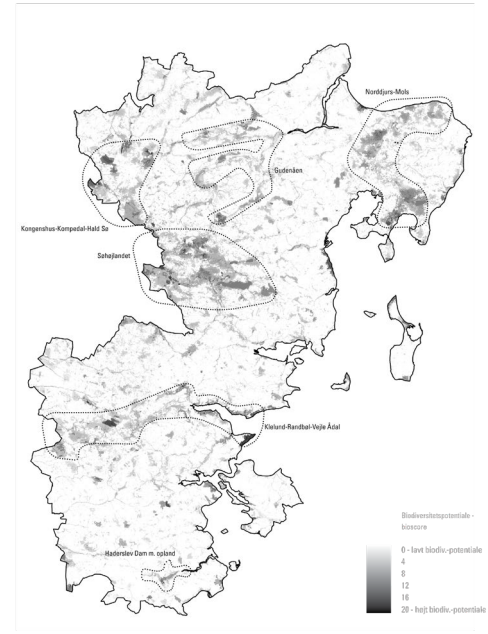
ØKOLOGISKE FORBINDELSER, LANDSKABSINTERESSER OG BIOSCORE



ØKOLOGISKE FORBINDELSER

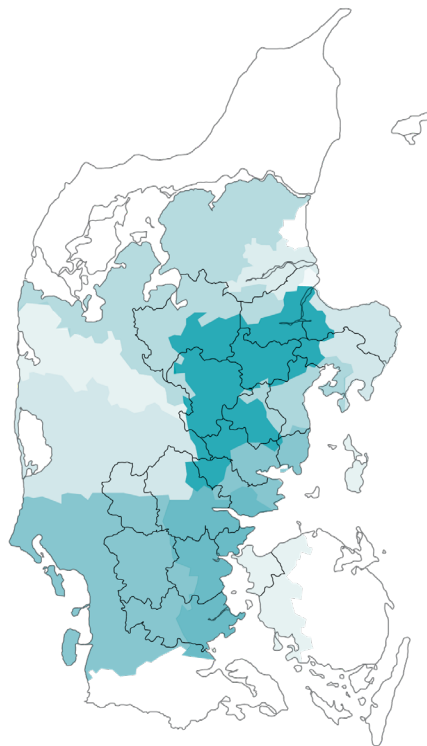






LANDSKABSINTERESSER



BIOSCORE

HOVEDVANDOPLANDE



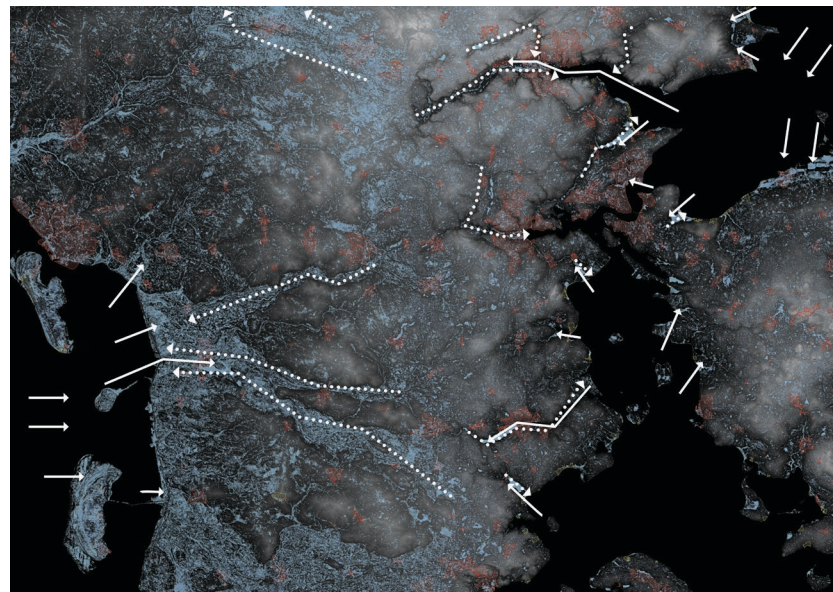
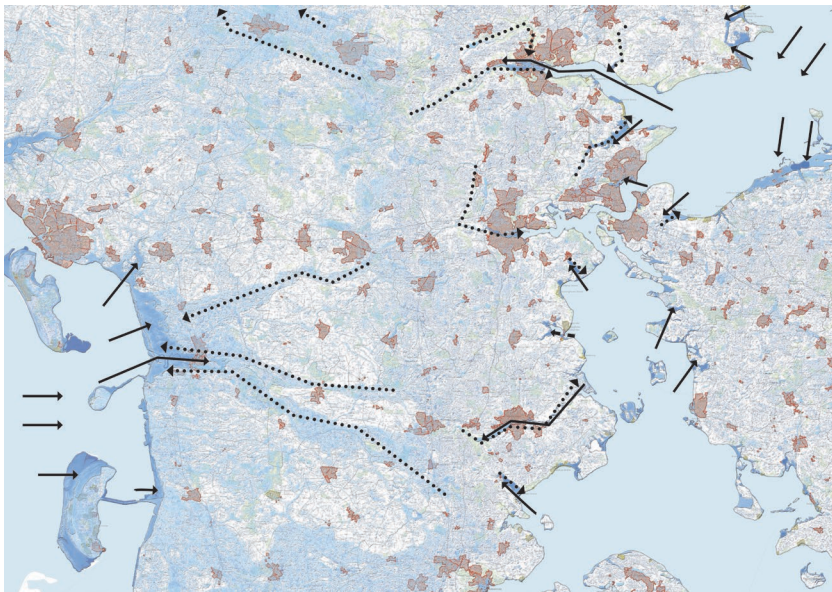
-  Hovedvandopland, krydser > 10 DØM kommuner
-  Hovedvandopland, krydser 4-5 DØM kommuner
-  Hovedvandopland, krydser 2-3 DØM kommuner
-  Hovedvandopland, krydser 1 DØM kommuner

Diagrammatisk angivelse af hovedvandoplande knyttet til DØM-kommuner.
Des mørkere blå - des flere DØM kommune grænser krydses af vandet.

KLIMAÆNDRINGER

DET SYDLIGE ØSTJYLLAND

DER KOMMER MERE VAND – 2,4 M STIGER HAVVANDET OG 60 MM REGN



FN'S VERDENSMÅL

DEN NØDVENDIGE OMSTILLING

Regeringens partnerskaber er bl.a. inde for disse emner:

- **Transport**
- **Produktion**
- **Energi- og forsyningssektoren**
- **Energitung industri**
- **Fødevarerfremstilling og landbrug**

Landbrug og DN har indgået et partnerskab om en mere bæredygtig udvikling.

Eksempler på omstilling de sidste 200 år

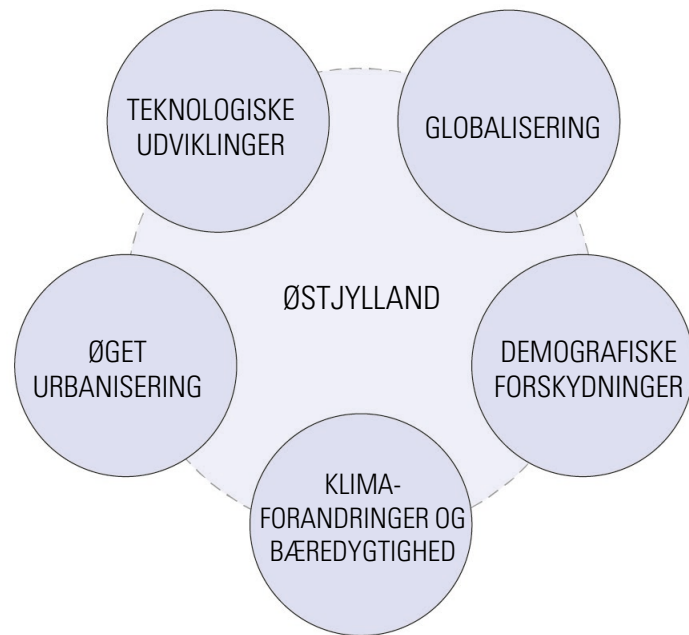
- Landboreformerne i slutningen af 1700 tallet
- Andelsbevægelsen
- Omstilling fra vegetabilsk til animalsk produktion
- Industriens indtog
- Velfærdsstatens opståen
- Energiomlægningen
- Informationsteknologi



POTENTIALER OG UDFORDRINGER

VERDENSMÅL 17

- Østjylland skal have styrket sin konkurrenceevne
- Skævheden i befolkningsudviklingen
- Omstilling i erhvervslivet og landbruget
- Knytte produktion og uddannelse/forskning bedre sammen
- Større mobilitet – Hvordan løses trængslen?
- Bedre opkobling til Hamborg og hovedstadsregionen
- Klimaforandringer
- For lille biodiversitet



TAK

HOLGER BISGAARD, BYPLANKONSULENT, BISGAARDS KONTOR