

SCENARIER FOR EN BÆREDYGTIG VÆKSTREGION

An aerial photograph of a city and its surrounding landscape, including a large body of water. Overlaid on the image is a complex network of white and blue lines, representing a proposed infrastructure or land use plan. The text 'SCENARIER FOR EN BÆREDYGTIG VÆKSTREGION' is prominently displayed in the upper left quadrant.

TOM NIELSEN, ARKITEKT OG PROFESSOR, ARKITEKTSKOLEN AARHUS

5 MÅL FOR ØSTJYLLAND

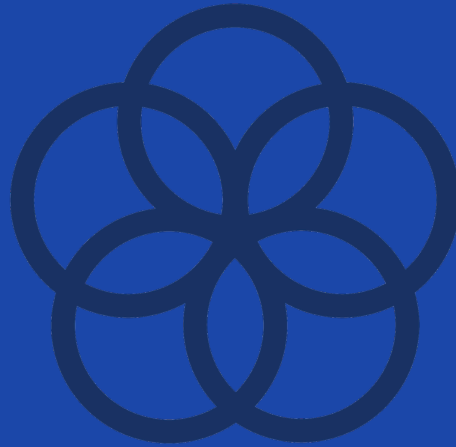
- 1 ØSTJYLLAND SKAL VÆRE EN AF NORDEUROPAS VINDERREGIONER.
- 2 ØSTJYLLAND SKAL SIKRE DE BEDSTE RAMMER FOR ET ATTRAKTIVT OG SUNDT HVERDAGSLIV.
- 3 ØSTJYLLAND SKAL HAVE NORDEUROPAS BEDSTE RAMMEBETINGELSER FOR BÅDE SMÅ OG STORE VIRKSOMHEDER.
- 4 ØSTJYLLAND SKAL VÆRE BEDRE OPKOBLET PÅ EUROPA OG HØJEFFEKTIV INDEN FOR MOBILITET OG KOMMUNIKATION.
- 5 ØSTJYLLAND SKAL VÆRE I FRONT I FORHOLD TIL OPFYLDELSE AF FN'S VERDENSMÅL OG PARISAFTALEN.

FN'S VERDENSMÅL



17. MÅL

SAMARBEJDE OG KOORDINERING



PÅ VEJ MOD ET STRUKTURBILLEDE FOR ØSTJYLLAND



STRUKTURBILLEDE ?

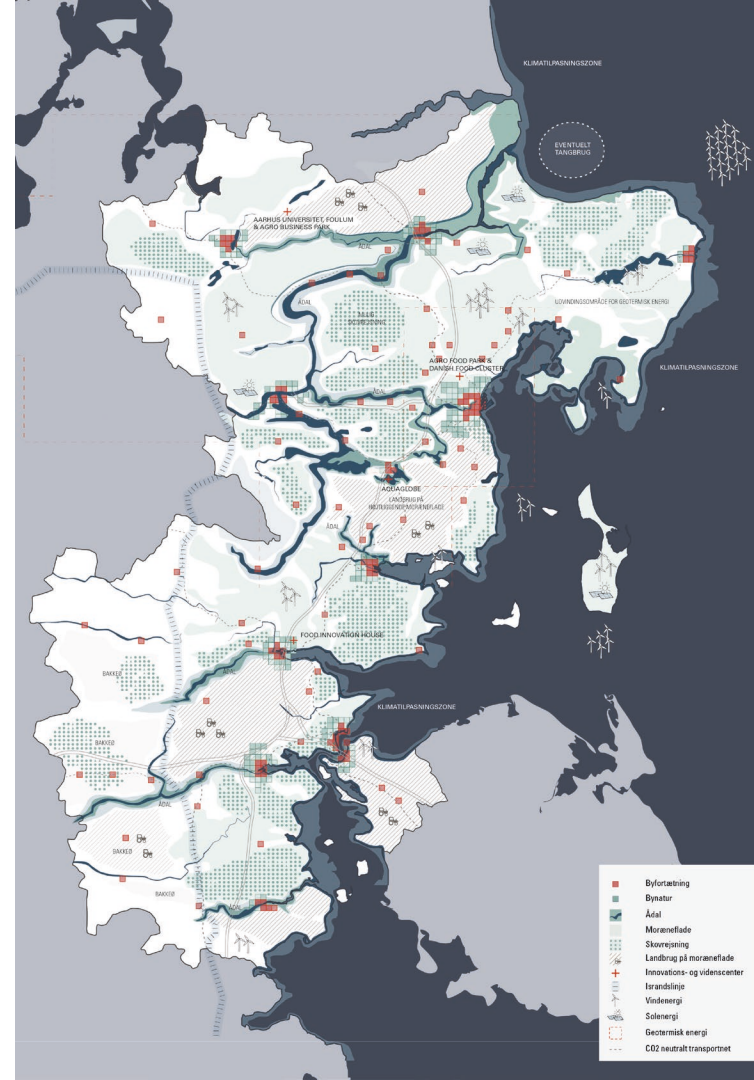
SCENARIO 1

ØSTJYLLAND — MED NATUR OG MILJØ SOM DRIVER

SCENARIO 1

ØSTJYLLAND — MED NATUR OG MILJØ SOM DRIVER

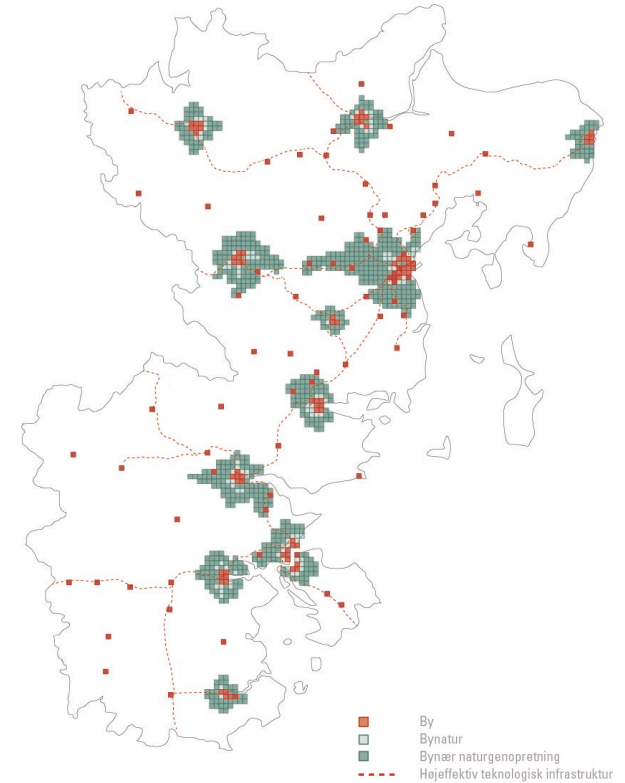
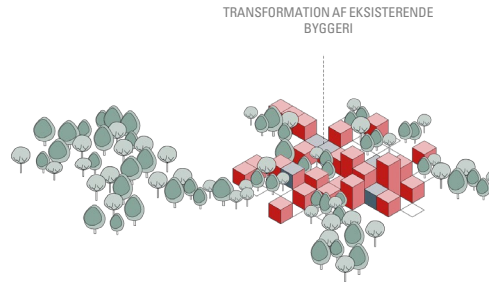
- UDVIDELSE AF NATUROMRÅDER
- JORDUDTAGNING OG OMFATTENDE MAGESKIFTE
- BYERNE BLIVER TÆTTERE BEBYGGET
- VÆRDISÆTNING AF ØKOSYSTEMTJENESTER
- ØGET BIODIVERSITET
- BYGNINGSTRANSFORMATION
- UDLÆGNING AF NYE ENERGILANDSKABER
- SATSNING PÅ CO2-NEUTRALE TRANSPORTFORMER



BYSTRUKTUR

MÅL OG HANDLINGER

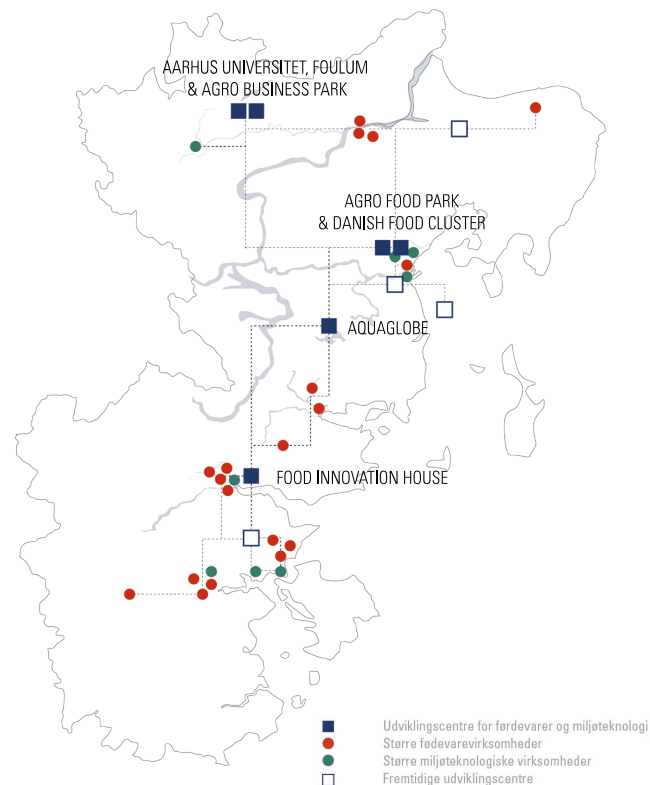
- Gradvis tilbagetrækning og omdannelse af byggeri i oversvømmelses-truede områder.
- Koncentration af ny bebyggelse i de største byer
- Satsning på bynatur og bynære naturgenopretnings-programmer som strategi for en fortsat og mere ligelig vækst i ejendomsværdierne.
- Nybyggeri i lokalt produceret træ fra nye skovområder.



ERHVERV OG TURISME

MÅL OG HANDLINGER

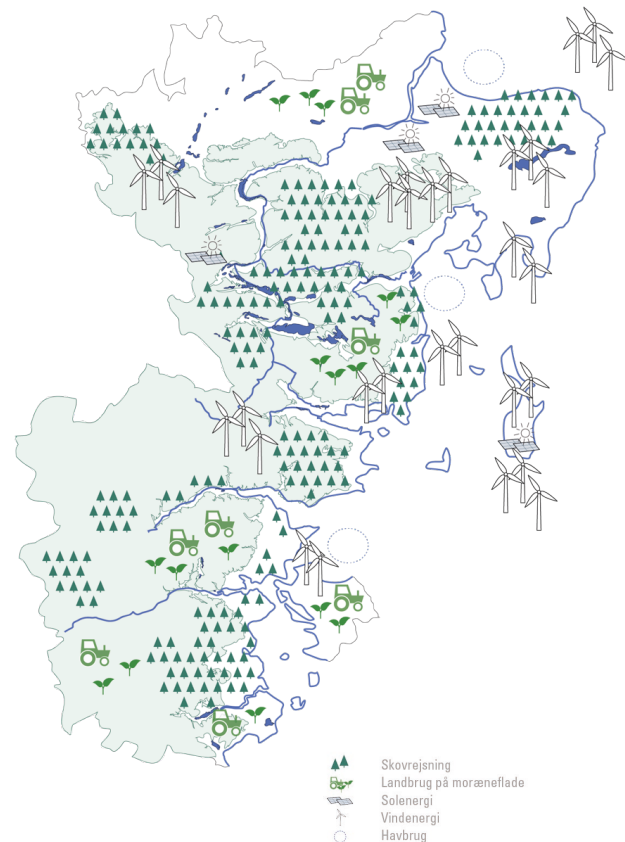
- Der udvikles nye forsknings- og innovationscentre inden for miljøteknologi og fødevarerproduktion.
- Omlægning af landbruget til bæredygtig produktion og flere ekstensive bedrifter som led i koordinerede naturplejeprogrammer.
- En del af fødevarerproduktionen flyttes ud i havet (fisk, tang og andre marine fødevarer).
- Udlægning af nye energilandskaber..



KLIMA OG MILJØ

MÅL OG HANDLINGER

- En fælles naturgenopretning- og skovrejsningsplan, der skal indgå som aktivt led i drikkevandssikring, klimatilpasning, CO2-lagring og energiproduktion. Mere natur i Østjylland skal samtidig sikre øget folkesundhed.
- Koordineret indsats for at skabe plads til mere vand vil give reducerede udgifter til digebyggeri og skader efter oversvømmelser.
- Byggeriet og transportsektorens klimapåvirkning og miljø-mæssige eksternaliteter vil blive indregnet som negativ BNP-faktor og ligeledes kræve en gennemgående omstilling.
- Værdisætning af økosystemtjenester efter nye internationale standarder.



RESULTATER

- Der bliver flere indbyggere i Østjylland. På grund af den store omstilling af både landbruget og industrien med deraf større investeringer anslås det, at der vil komme 30.000 indbyggere mere, end de hidtidige prognoser viser. Befolkningsvæksten vil koncentrere sig i de større byer.
- Det øgede indbyggertal vil bidrage til en mere afbalanceret befolkningsudvikling med en mindre andel af ældre og flere i den produktive alder.
- Større udnyttelse af stedsspecifikke ressourcer. Østjylland vil være internationalt førende inden for bæredygtig produktion af høj kvalitetsfødevarer.
- Østjylland vil kunne øge eksporten af viden og kompetencer inden for bæredygtig omstilling af fødevarerproduktion og industrielle klimaløsninger.
- Færre udgifter til klimatilpasning og skadesomkostninger efter oversvømmelser, da landskabet kan optage de stigende vandmængder og samtidig er mere robust over for længere og hyppigere tørkeperioder.
- Øget 'ægte opsparing' — og vækst opgjort i økonomiske modeller, der medtager miljømæssige eksternaliteter som f.eks. udtømningen af naturressourcer, forurening og ændringer i forskellige former for humankapital.
- Pæne ejendomsværdistigninger uden for de nuværende vækstområder pga. af større herlighedsværdier som følge af nye, større og mere sammenhængende naturområder.
- Øget folkesundhed.

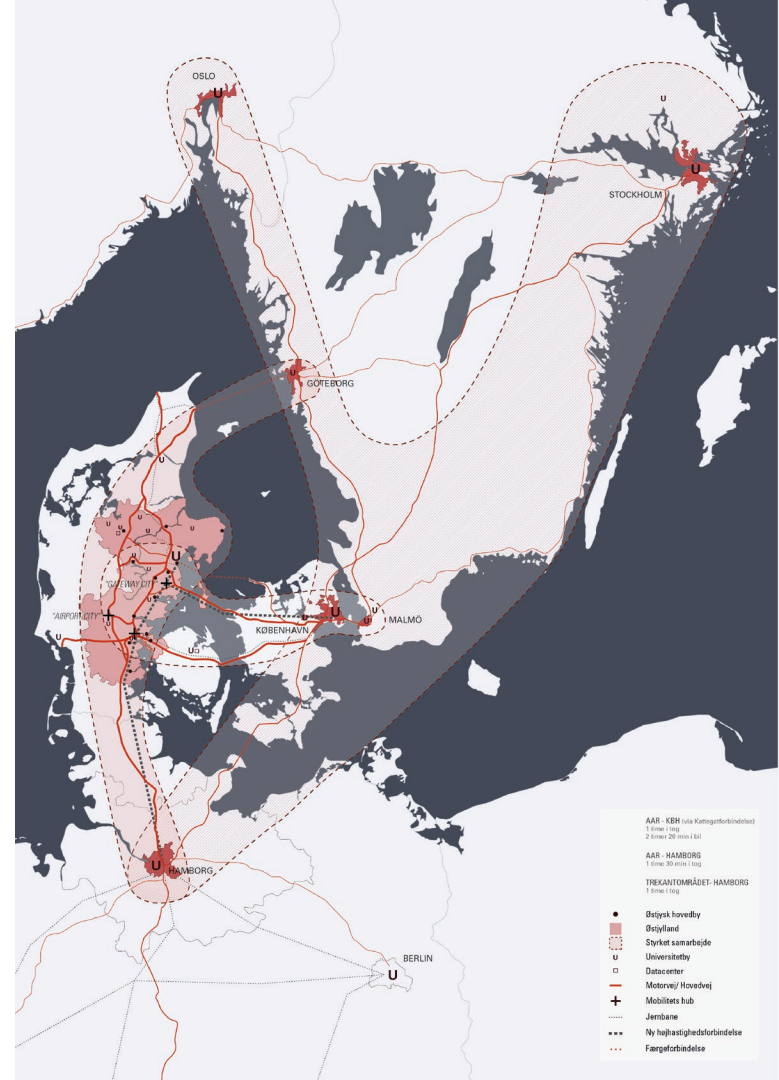
SCENARIO 2

ØSTJYLLAND — EUROPAS NYE
KONKURRENCEDYGTIGE REGION

SCENARIO 2

ØSTJYLLAND — EUROPAS NYE KONKURRENCEDYGTIGE REGION

- UDVIKLINGEN AF REGIONEN SOM TREDJE TYNGDEPUNKT I AKSEN HAMBORG-ØSTJYLLAND-HOVEDSTADSOMRÅDET
- ØSTJYLLAND OPKOBLET PÅ DET EUROPÆISKE NET AF HØJHASTIGHEDSTOG
- ØGET SATSNING PÅ NYE TRANSPORT- OG MOBILITETSTEKNOLOGIER
- SAMARBEJDE MELLEM VIDENS- OG PRODUKTIONSSEKTORER, FÆLLES ERHVERVSLOKALISERING
- KOORDINERING AF LÅNT STØRRELSE



BYSTRUKTUR

MÅL OG HANDLINGER

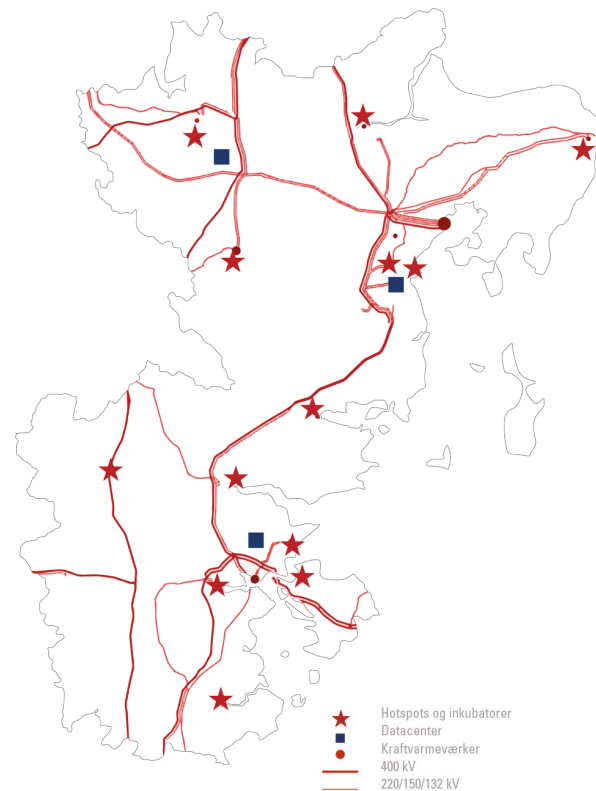
- Byvæksten foregår primært i de lidt større byer og klynger med kritisk masse i form af både fortætning og udbygning af nye byområder med god trafikbetjening.
- Etablering af en ny bystruktur (Gateway City) i forbindelse med den nye Kattegatforbindelse og højhastigheds-forbindelse mod syd.
- Der etableres i forbindelse med Billund Lufthavn en Airport City specielt til fragt.
- Der planlægges og udbygges både erhvervsområder og videnscentre som en koordineret regional indsats, der placeres optimalt i forhold til de nye og eksisterende infrastrukturer.
- Der skal arbejdes koordineret på, at regionen kan tilbyde nye typer af attraktive by- og boligmiljøer med tilhørende institutioner, der kan være med til at tiltrække højt kvalificeret arbejdskraft både regionalt, nationalt og fra udlandet.



ERHVERV OG TURISME

MÅL OG HANDLINGER

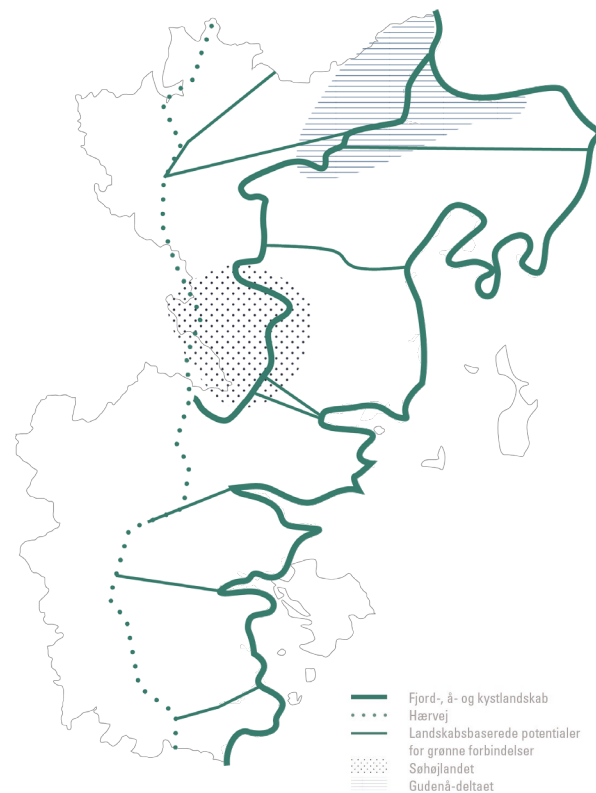
- Der foreslås opbygget en række videnscentre, hotspots og inkubatorer i de største bymidter, hvor iværksættere og start-up-virksomheder sammen med forskere og studerende fra både universiteter og professionsuddannelser kan knytte bånd og starte nye erhvervsinitiativer.
- I takt med opklassificering af elnettet i forbindelse med en overgang til langt flere elbiler og langt større brug af el vil der i Østjylland blive oprettet tre til fire erhvervs-områder, hvor der er mulighed for at placere virksomheder med et meget højt elforbrug som f.eks. datacentre.



KLIMA OG MILJØ

MÅL OG HANDLINGER

- Sammenhængende klimatilpasnings- og udviklingsplan for hele østkysten, fjordsystemer, Hærvejen, Gudenålandskabet og Søhøjlandet.
- Der udvikles en sammenhængende rekreativ, blå-grøn hovedstruktur for Østjylland, der sammenbinder højderyggen med Gudenåsystemet, ådalene, fjordene og hele østkysten.
- Turistområderne sammenknyttes med effektive opkoblinger til de nye hovedforbindelser ud af regionen mod Hamborg og Øresundsområdet.



RESULTATER

- Med 1 times transport mellem Aarhus og København via Kattegat og 1½ time mellem Trekantområdet og København som følge af opgraderet tracé. Hamborg vil kunne nås på 1 time fra Trekantområdet og 1½ time fra Aarhus. Det medvirker til at tiltrække arbejdskraft fra et langt større opland, ligesom det bliver muligt at udvikle samarbejder mellem virksomheder og institutioner i det nye trebenede regionale netværk.
- Der skabes flere arbejdspladser og stærkere universiteter gennem mere samarbejde mellem forskning, udvikling og produktion i de to nabo-byregioner Øresund og Hamburg.
- Sammenbindingen og det øgede samarbejde med Hamborg og Øresundsregionen vil medvirke til større innovation mellem vidensinstitutioner og virksomheder.
- Det anslås, at indbyggertallet vil vokse med yderligere ca. 50.000 indbyggere i forhold til basisscenariet. De 30.000 indbyggere vil placere sig i området omkring Aarhus/Skanderborg/Silkeborg/Horsens /Odder, mens der vil komme yderligere ca. 15.000 indbyggere i Trekantområdet. De sidste 5.000 indbyggere fordeler sig på de øvrige kommuner.
- Den øgede bosætning vil desuden medvirke til at modgå stigningen i aldersgennemsnittet i de enkelte kommuner.

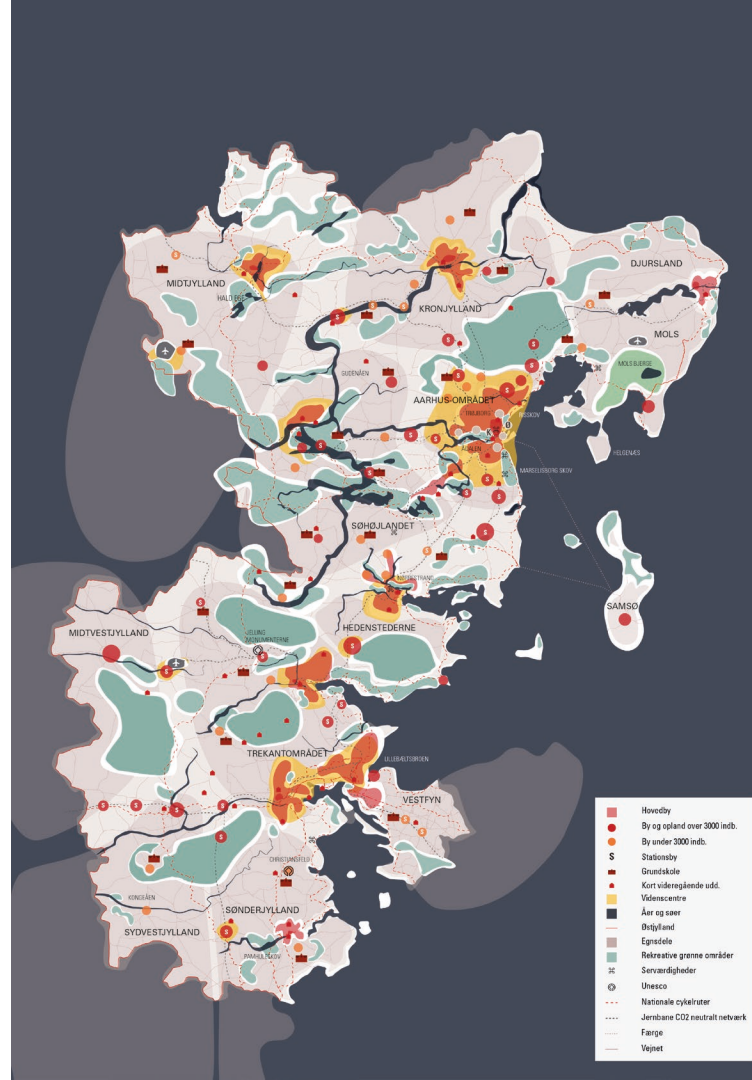
SCENARIO 3

ØSTJYLLAND — DEN NÆRE VELFÆRDSBY

SCENARIO 3

ØSTJYLLAND — DEN NÆRE VELFÆRDSBY

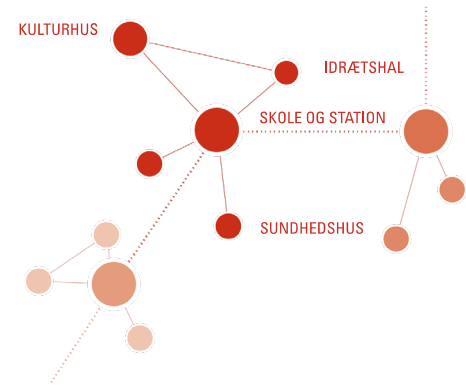
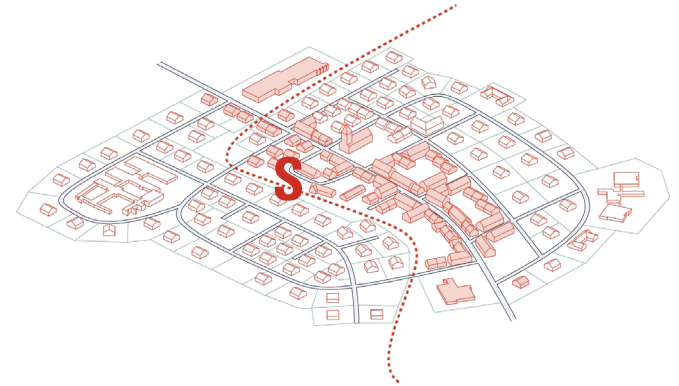
- VELFÆRDSSAMFUND VERSION 2.0
- NÆRE FÆLLESSKABER
- BORGERENGAGEMENT OG STYRKET CIVILSAMFUND
- ALTERNATIVE BOFORMER
- GENANVENDELSE AF FUNKTIONSTØMTE BYGNINGER OG STRUKTURER
- FINMASKET INFRASTRUKTUR
- VÆKST I HELE ØSTJYLLAND



BYSTRUKTUR

MÅL OG HANDLINGER

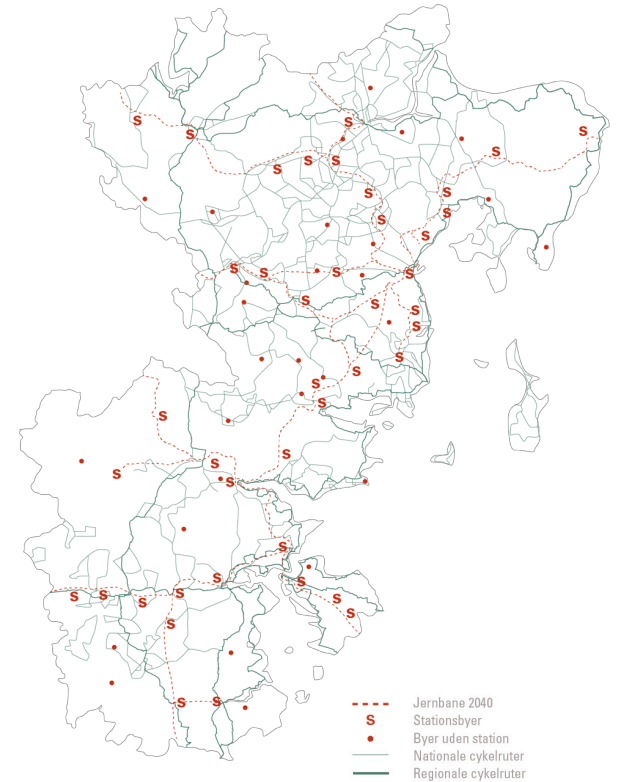
- Omdrejningspunktet for scenariet er byer på omkring 3.000 indbyggere samt stationsbyerne. Normalt er folkeskolen en vigtig institution for disse byer, og scenariet har også grundskolen som et af sine kernepunkter.
- Byfornyelsesmidler anvendes til omdannelse af hovedgader og industriområder i de mindre byer.
- Øget lokal adgang til uddannelse. Spredning af korte videregående uddannelser samt erhvervsuddannelser, så de understøtter flere lokalsamfund.
- Mulighed for at kunne indgå i et 'lifelong community' med faciliteter for alle aldre.



MOBILITET

MÅL OG HANDLINGER

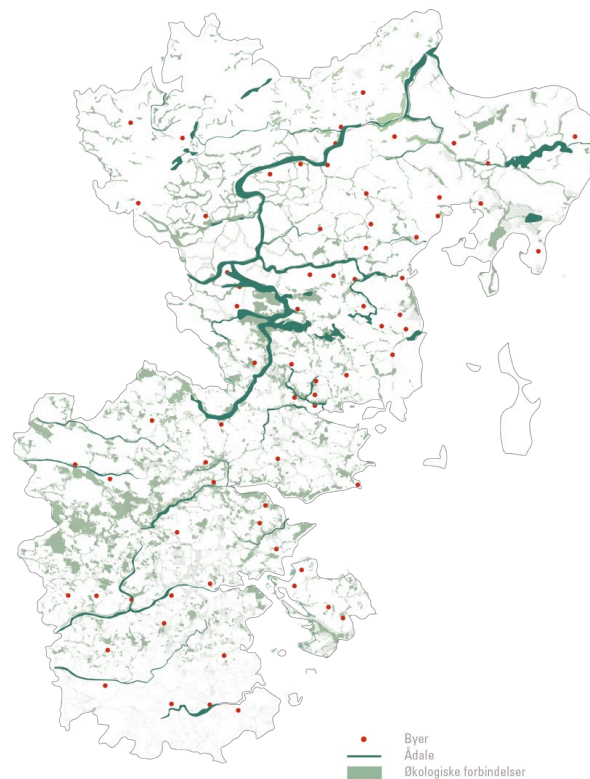
- En væsentlig del af visionen går ud på at styrke forbindelserne og infrastrukturen mellem de nye velfærdsbycentre og resten af regionen, herunder til de større byer med deres udbud af både job og kulturelle tilbud.
- Der er fokus på fremkommelighed på landevejsnettet.
- Mobility-as-a-Service-koncepter udvikles sammen med implementering af BRT-systemer i landdistrikterne.
- Gode lokale fodgænger- og cykelinfrastrukturer skal understøttes med betydelige trafikinvesteringer.
- 'Virtualisering' eller 'distancearbejde' er et af svarene på trængselsproblemerne, og et tiltag der vil bidrage til at mindske CO2. Der laves incitamenter til, at folk, der bor i de mindre byer og arbejder i de større, fx én dag om ugen bliver i deres stationsby eller mindre by og arbejder fra et kontorfællesskab.



KLIMA OG MILJØ

MÅL OG HANDLINGER

- Udbygningen af lokal bæredygtig energiforsyning skal understøttes. Lokale fjernvarmeværker støttes i omstilling til vedvarende energiformer. Den direkte synlighed i lokalsamfundene er med til at motivere og accelerere omstillingen og innovationen omkring brug af overskudsproduktion.
- Genopretning af tidligere naturområder og nye skovrejsningsprojekter omkring bysamfundene. De genoprettede naturområder fungerer som en landskabelig foring af bebyggelser i det åbne land for at sikre lokale herlighedsværdier.
- Bedre forbindelser mellem de små bysamfund. Etablering af blå-grønne korridorer mellem bysamfundene, der fungerer som klimatilpasning, øger biodiversiteten, sikrer bløde trafikanters mobilitet, fremmer udelivet og herlighedsværdien mv.



RESULTATER

- Hele byhierarkiet udnyttes, så 'alle kommer med'.
- Det gode liv i mindre, men avancerede bysamfund vil karakterisere Østjylland.
- Mobilisering af nye typer af fællesskaber over hele Østjylland.
- Eksisterende og allerede anvendte ressourcer anvendes, så den cirkulære økonomi styrkes.
- Befolkningsvæksten vil være inden for de to basisfremskrivninger, men der vil ske en udflytning fra de større byer til de nye, moderne velfærdsbyer.

TILTAG FOR CO2-REDUKTION



UDTAGNING AF MARGINALJORDE OG
NATURGENOPRETNING AF TIDLIGERE
VÅDOMRÅDER



SKOVREJSNING



UDVIKLING AF GRØNNE HAVMILJØPARKER MED
TANG OG ANDRE MARINE FØDEVARER



OMLÆGNING TIL BÆREDYGTIGT LANDBRUG OG
FÆRRE HUSDYR



BYFORTÆTNING NEDSÆTTER TRANSPORT-
BEHOVET, OG MERE KAN FOREGÅ MED
KOLLEKTIV TRAFIK, CYKEL ELLER PÅ GÅBEN



ØGET GENANVENDELSE OG ENERGIOPTIMERING
AF DEN EKSISTERENDE BYGNINGSMASSE SAMT
STØRRE ANVENDELSE AF TRÆ I BYGGERIET



REDUKTION AF TRANSPORTBEHOVET
GENNEM DECENTRALISERING AF
SERVICEUDBUD



BYSTRUKTUREN TILPASSES, SÅ DEN I
HØJERE GRAD FREMMER KOLLEKTIV
TRAFIK OG CYKLER



DER ETABLERES SUPERCYKELSTIER I DE
STØRRE BYERS OPLANDE. DEN KOLLEKTIVE
TRANSPORT MELLEM BYERNE STYRKES



DET KOLLEKTIVE TRANSPORTSYSTEM MELLEM
BYERNE ELEKTRIFICERES OG UDBYGGES, SÅ
BILFORBRUGET KAN BLIVE MINDRE



ENERGIFORSYNING GENNEM VIND, SOL OG
JORD – OG UDVIKLING AF LAGRING AF EL



UDFASNING AF TRANSPORT BASERET
PÅ FORBRÆNDINGSMOTORER



REDUKTION AF PENGLINGSBEHOV GENNEM
SAMLING AF BEFOLKNINGSVÆKSTEN I DE
STØRRE BYER – TOGREJSER ERSTATTER
BIL- OG FLYREJSER

PÅ VEJ MOD ET STRUKTURBILLEDE FOR ØSTJYLLAND



STRUKTURBILLEDE ?

TAK

TOM NIELSEN, ARKITEKT OG PROFESSOR, ARKITEKTSKOLEN AARHUS